

Argen Trigo – ANAyV

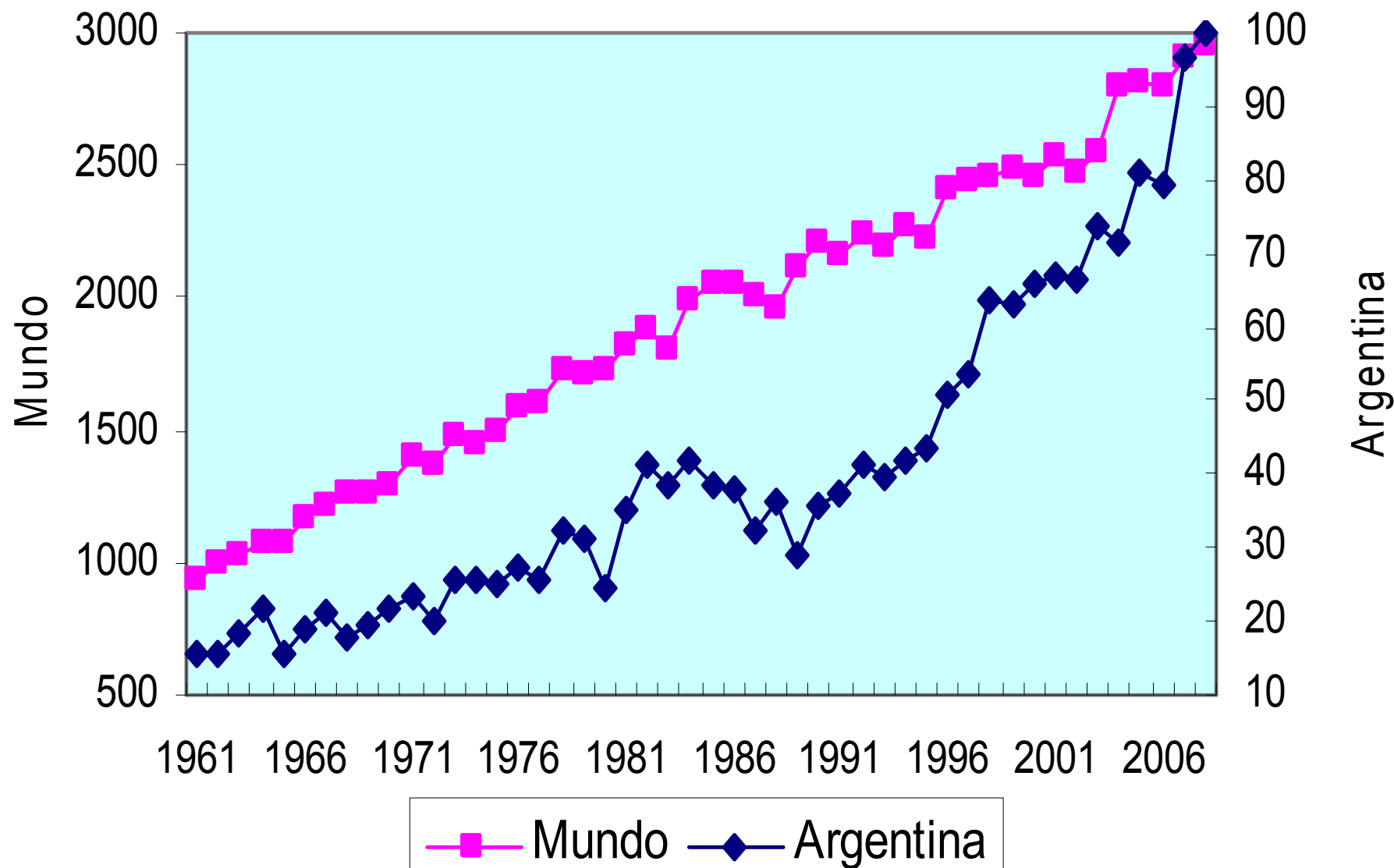
-
- IMPACTO DE LAS POLITICAS PUBLICAS ARGENTINAS SOBRE LA PRODUCCION DE TRIGO

LUCIO G RECA

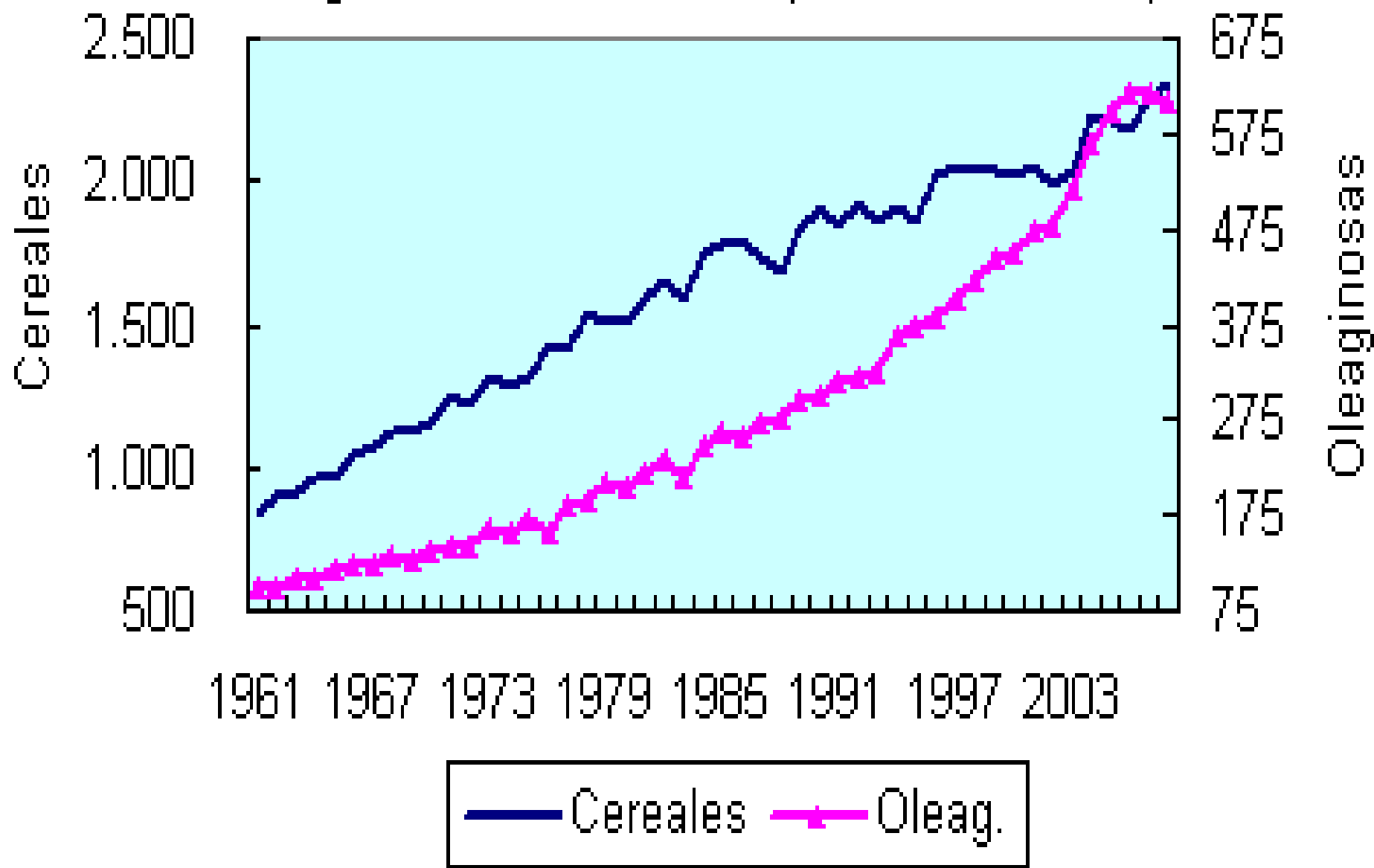
- BUENOS AIRES 19 MAYO 2010

**CEREALES Y
OLEAGINOSAS:
EL MARCO GLOBAL**

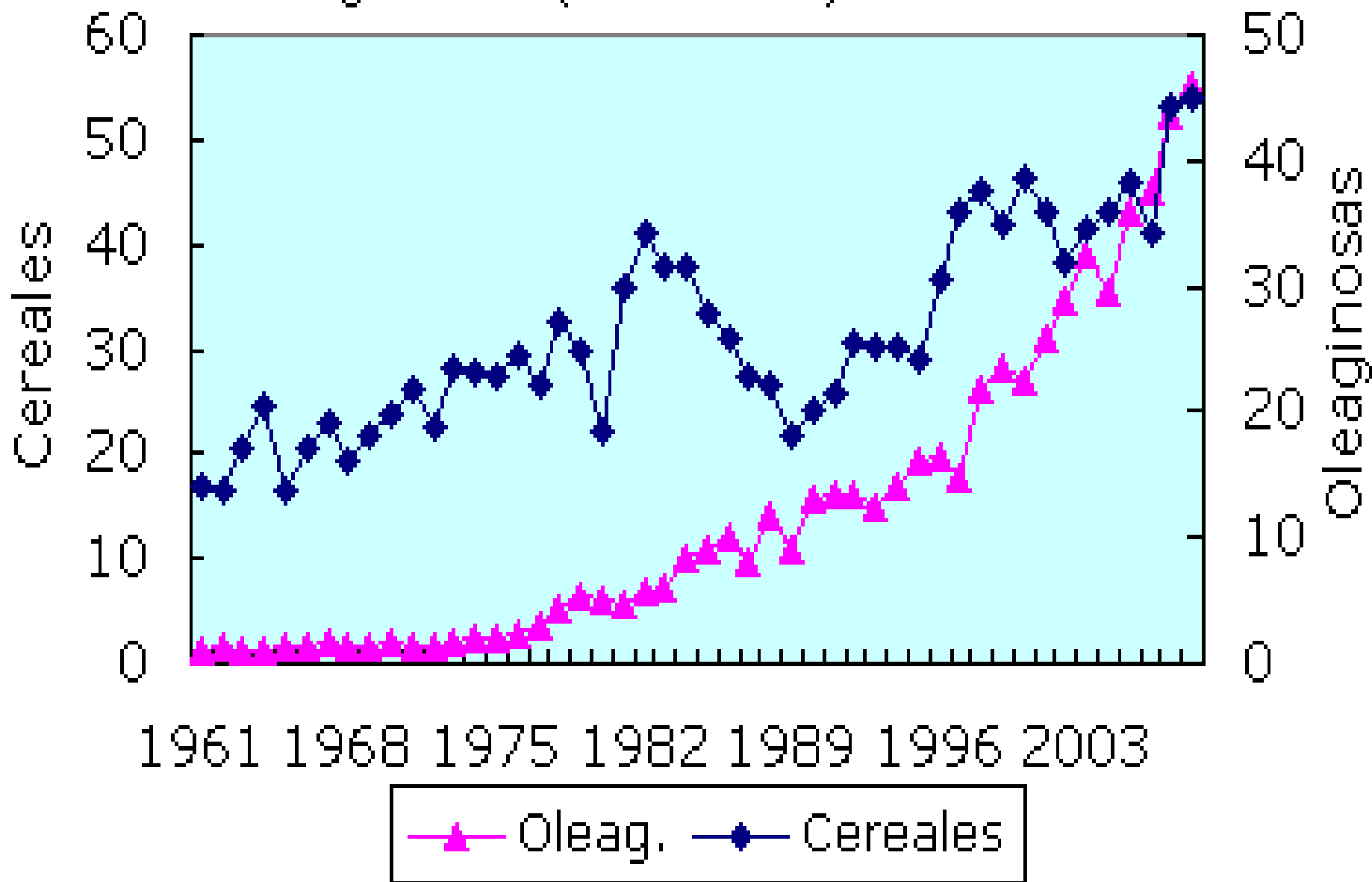
1. Produccion de granos 1961-2008



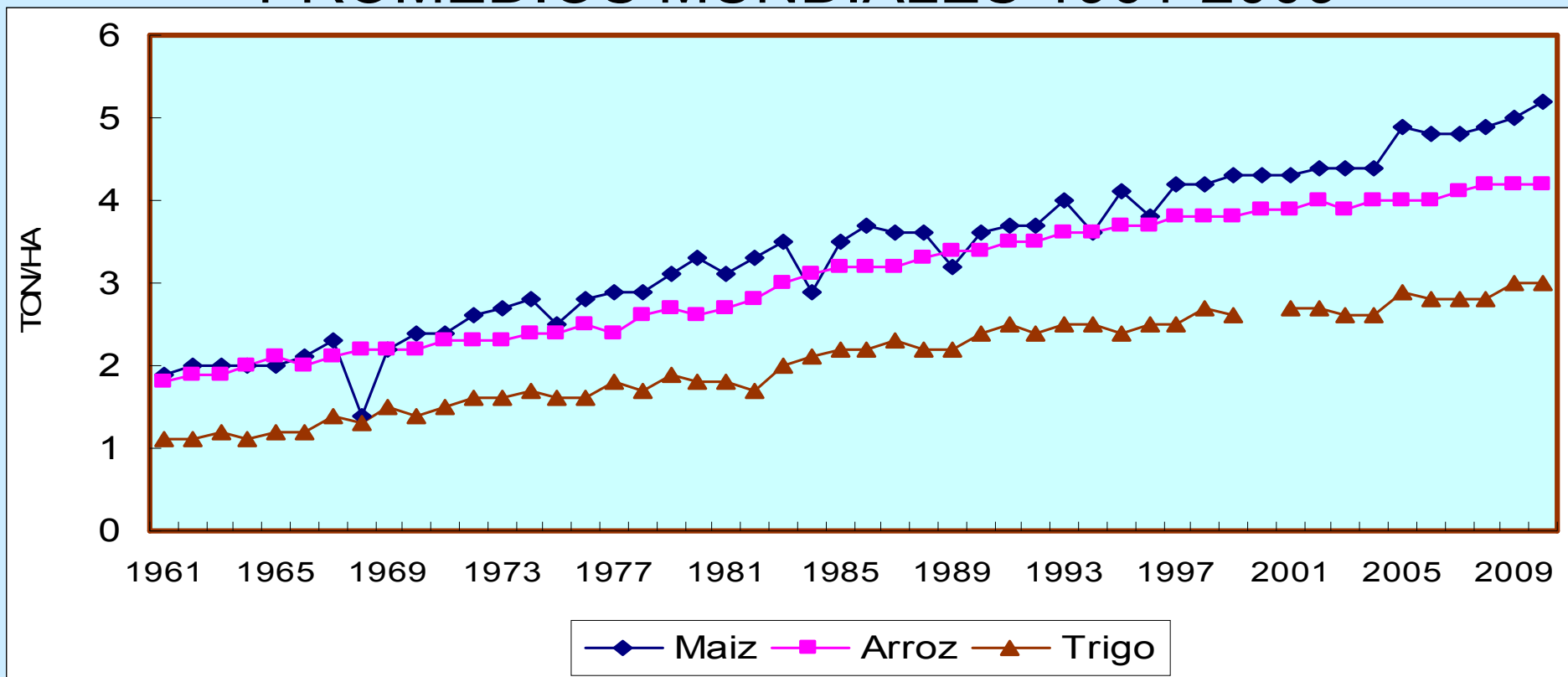
2. Producción Mundial de Cereales y Oleaginosas 1960-2008 (millones de ton)



3. Argentina: Producción de cereales y oleaginosas (millón ton) 1961-2008



MAIZ, ARROZ Y TRIGO: RENDIMIENTOS PROMEDIOS MUNDIALES 1961-2009



RENDIMIENTOS

1961/63

1980/82

2000/02

2008/10

MAIZ

2,0

3,2

4,3

5,0

ARROZ

1,9

2,7

3,9

4,2

TRIGO

1,1

1,8

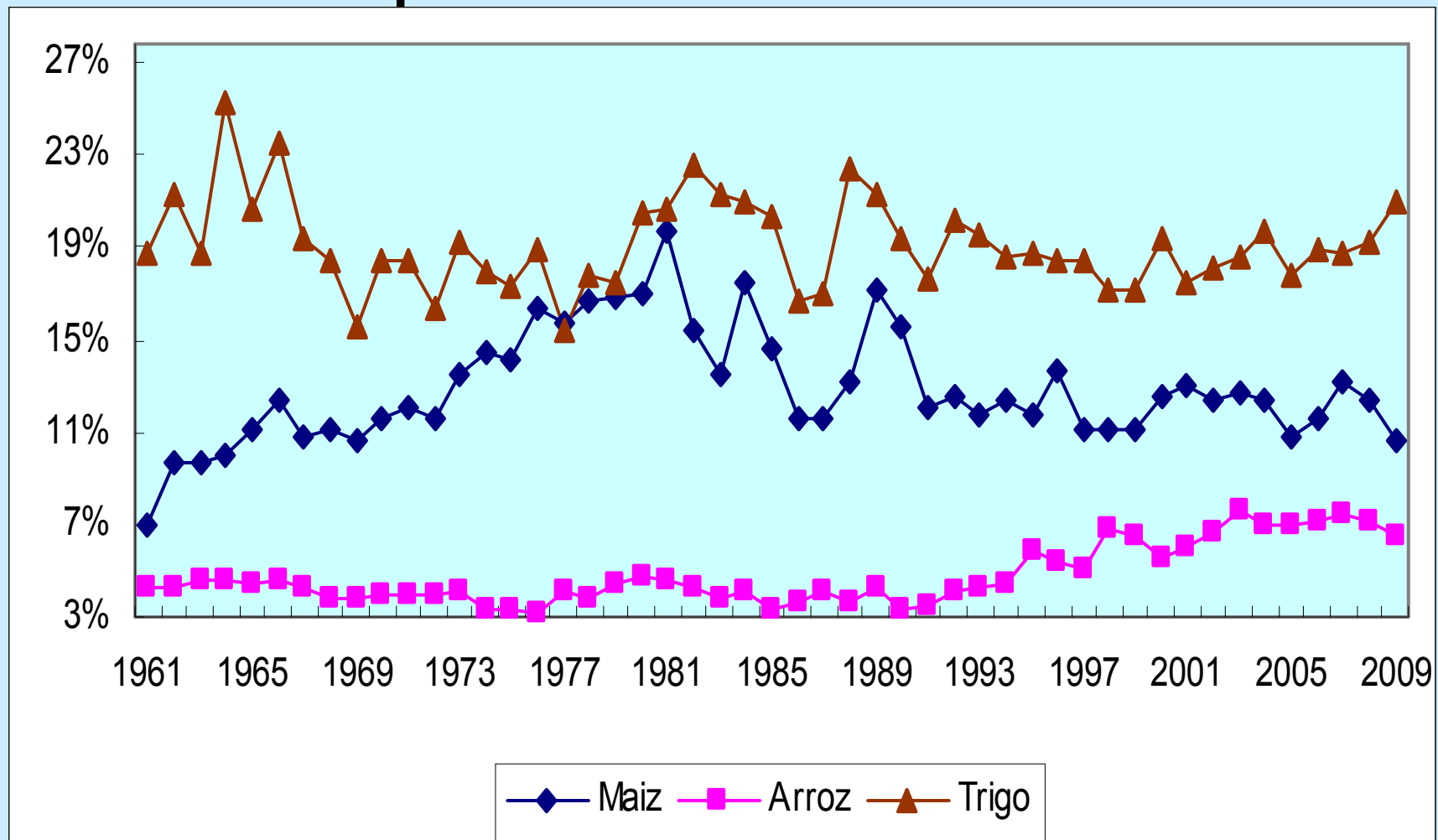
2,7

2,9

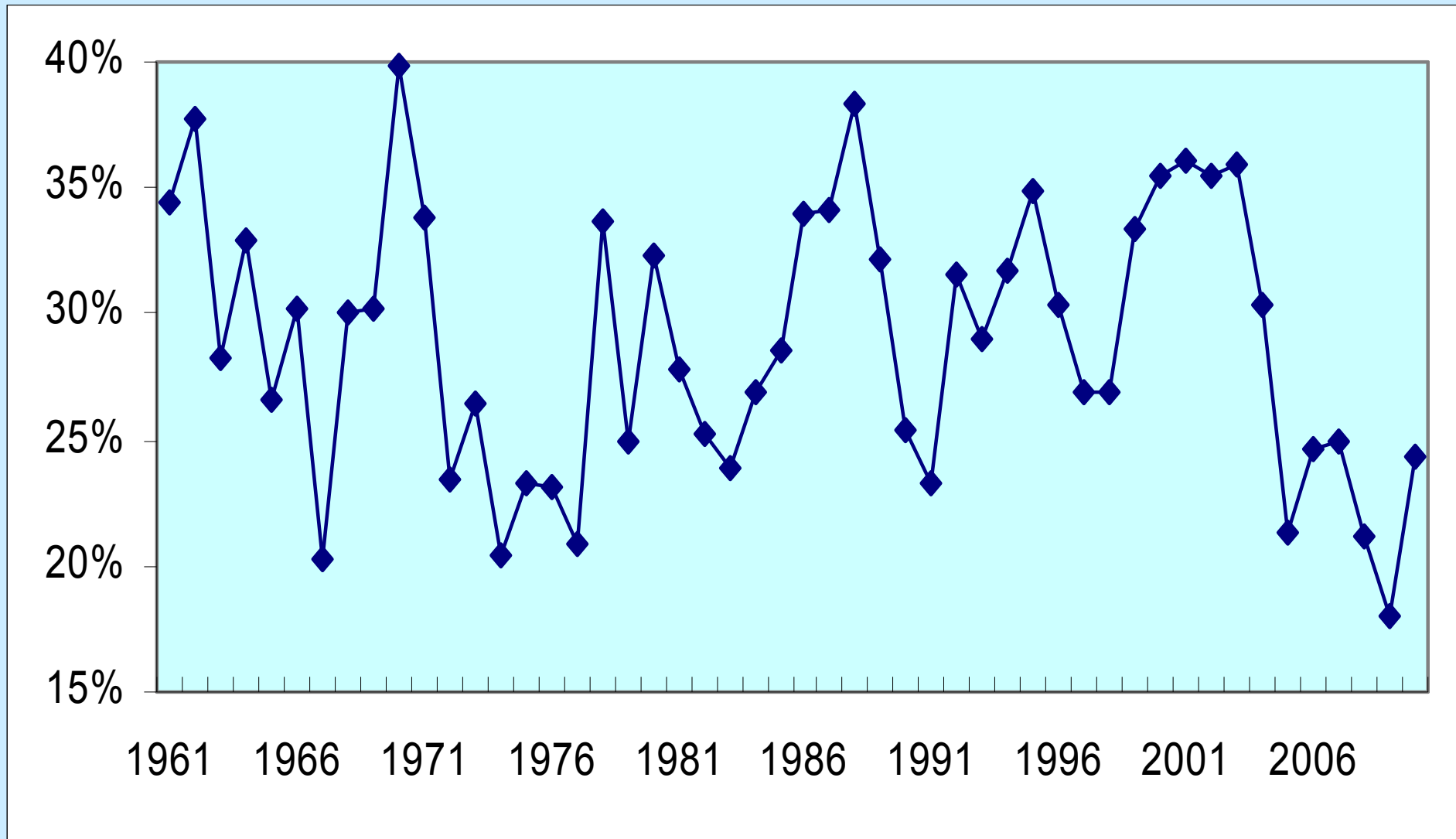
Producción mundial de trigo 1961-2009

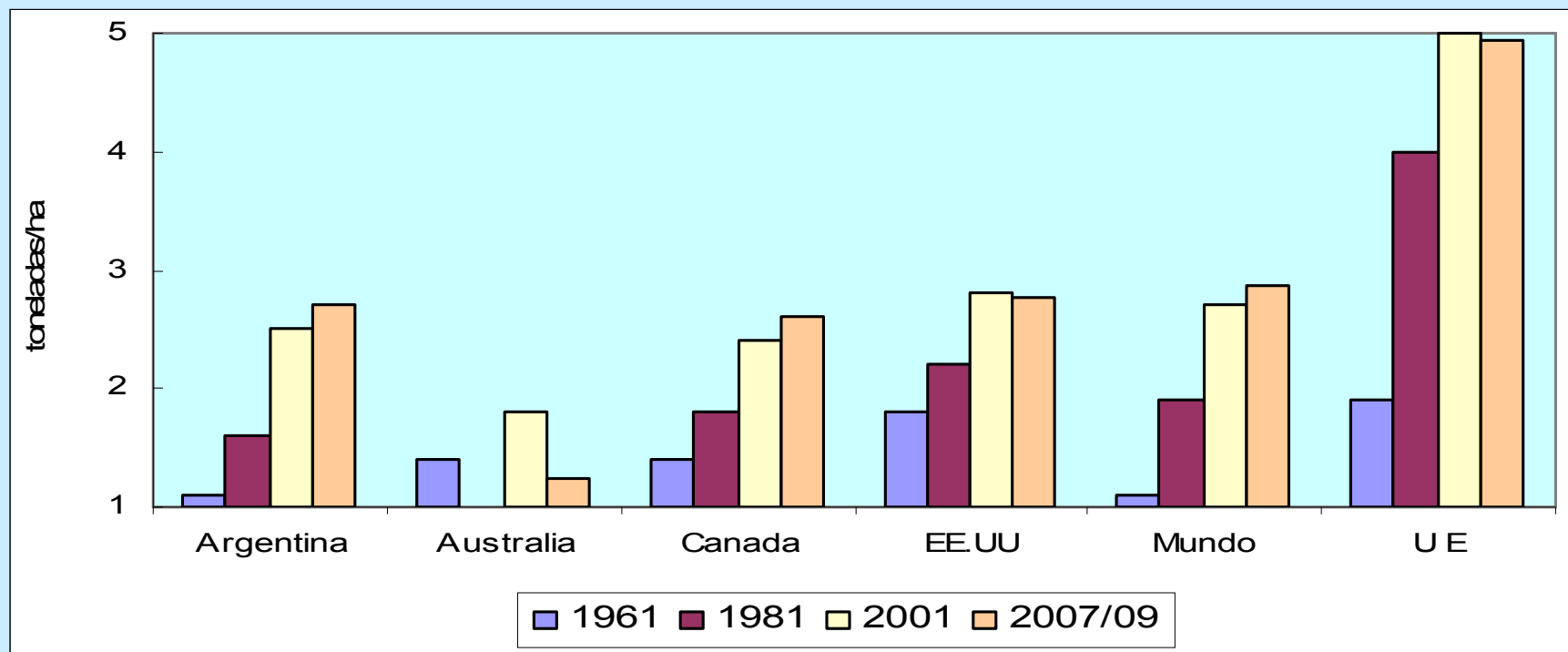
	1961/62	1982/82	2001/02	2008/09
ARGENTINA	2%	2%	3%	2%
AUSTRALIA	3%	3%	4%	3%
CANADA	5%	5%	4%	4%
EU 15/27	16%	15%	22%	21%
EE.UU	16%	16%	19%	19%
CHINA	8%	13%	17%	17%
URSS/RUSIA	27%	19%	10%	12%
TOTAL (7)	76%	73%	69%	66%
INDICES				
POBLACION	100	149	203	218
PRODUCC	100	194	257	285

Maiz, Arroz y Trigo % exportado de la producción 1961-2009



Trigo: Stocks/Produccion en el mundo 1961-2010





T/Ha	ARG	AUS	CDA	USA	MDO	UE
1961	1,1	1,4	1,4	1,8	1,1	1,9
1981	1,6	1,0	1,8	2,2	1,9	4,0
2001	2,5	1,8	2,4	2,8	2,7	5,0
2008	2,7	1,2	2,6	2,8	2,9	4,9

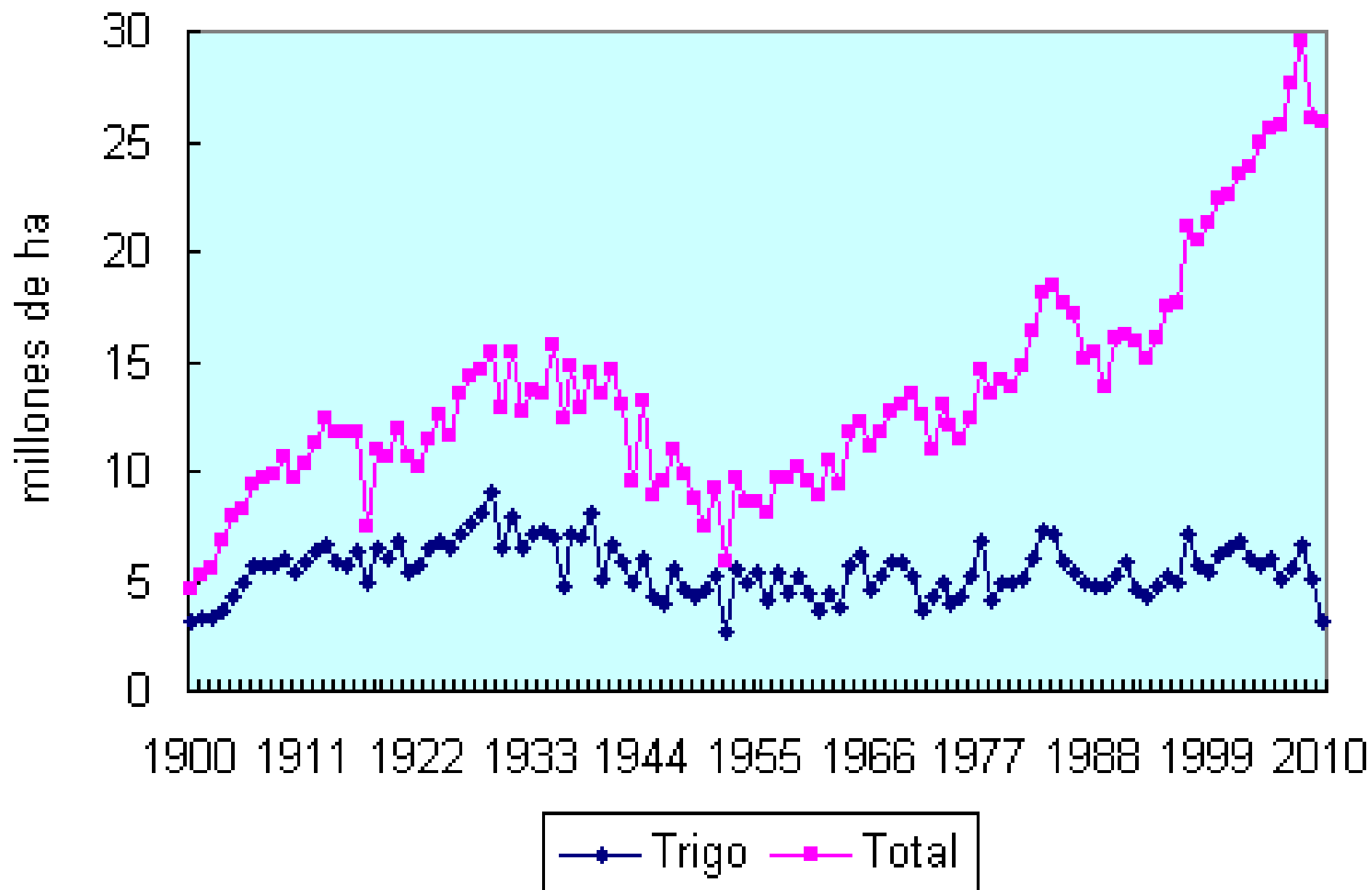
RENDIMIENTOS DE TRIGO EN INGLATERRA (Kg/Ha)

(S. Van Bath "The Agrarian History of Western Europe, 1963")

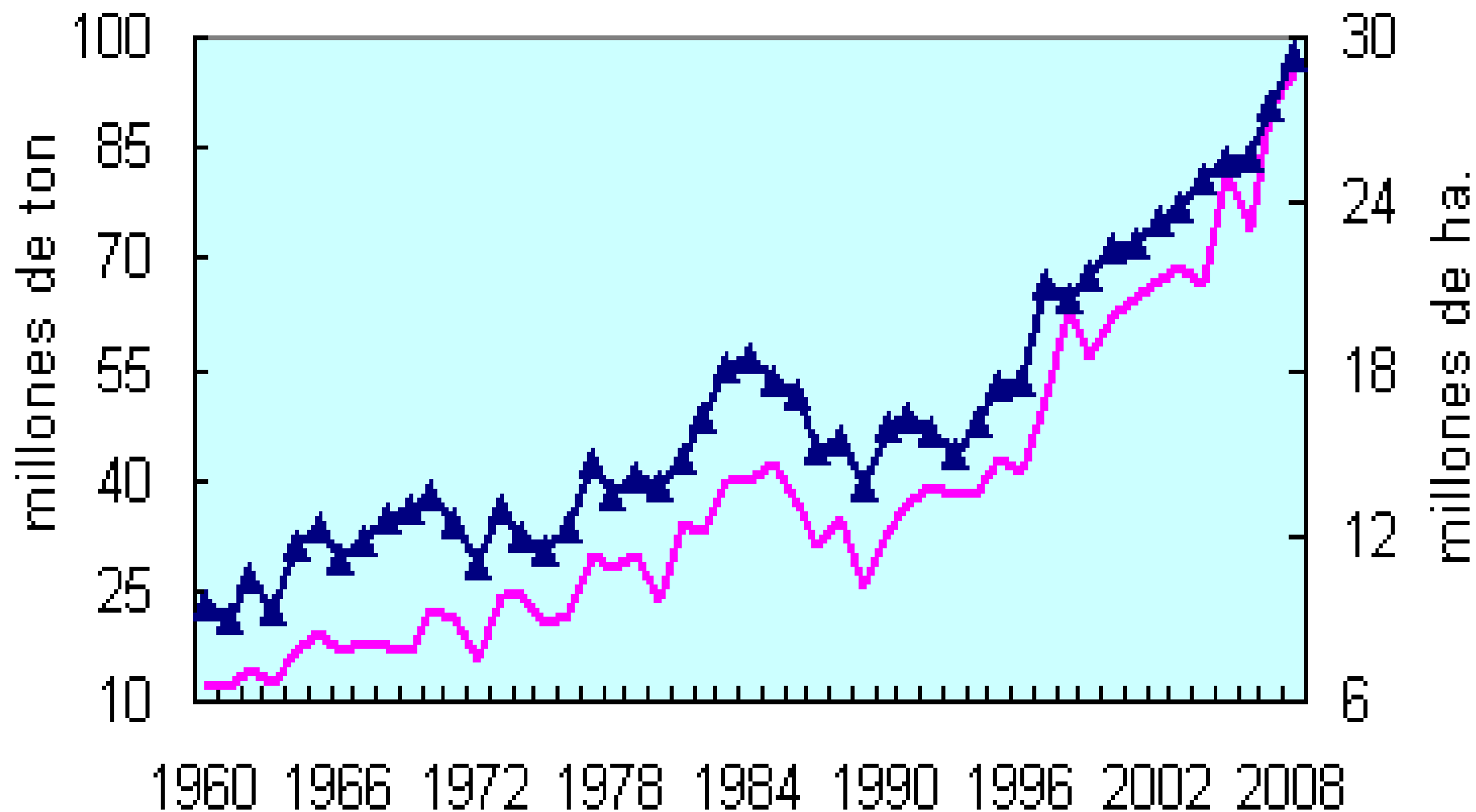
AÑO	SEMILLA	COSECHA	COS/SEM
1200-50	187	733	3,9
1350-99	194	840	4,3
1455-65	332	1096	3,3
1895/-1914	247	2817	11,4

EL TRIGO EN ARGENTINA

6. Areas cosechadas 1900-2010

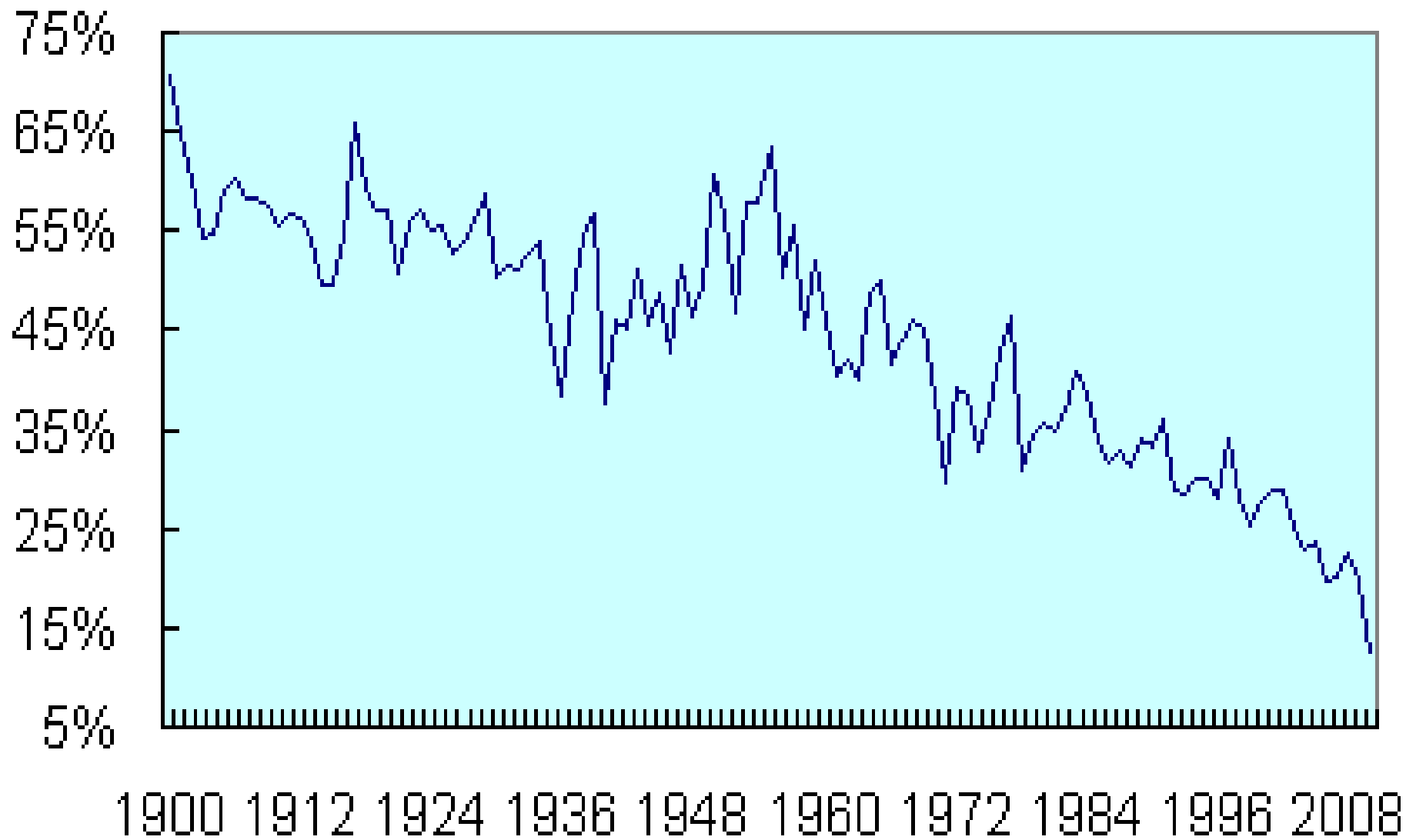


7. Area cosechada y produccion de granos 1960-2008

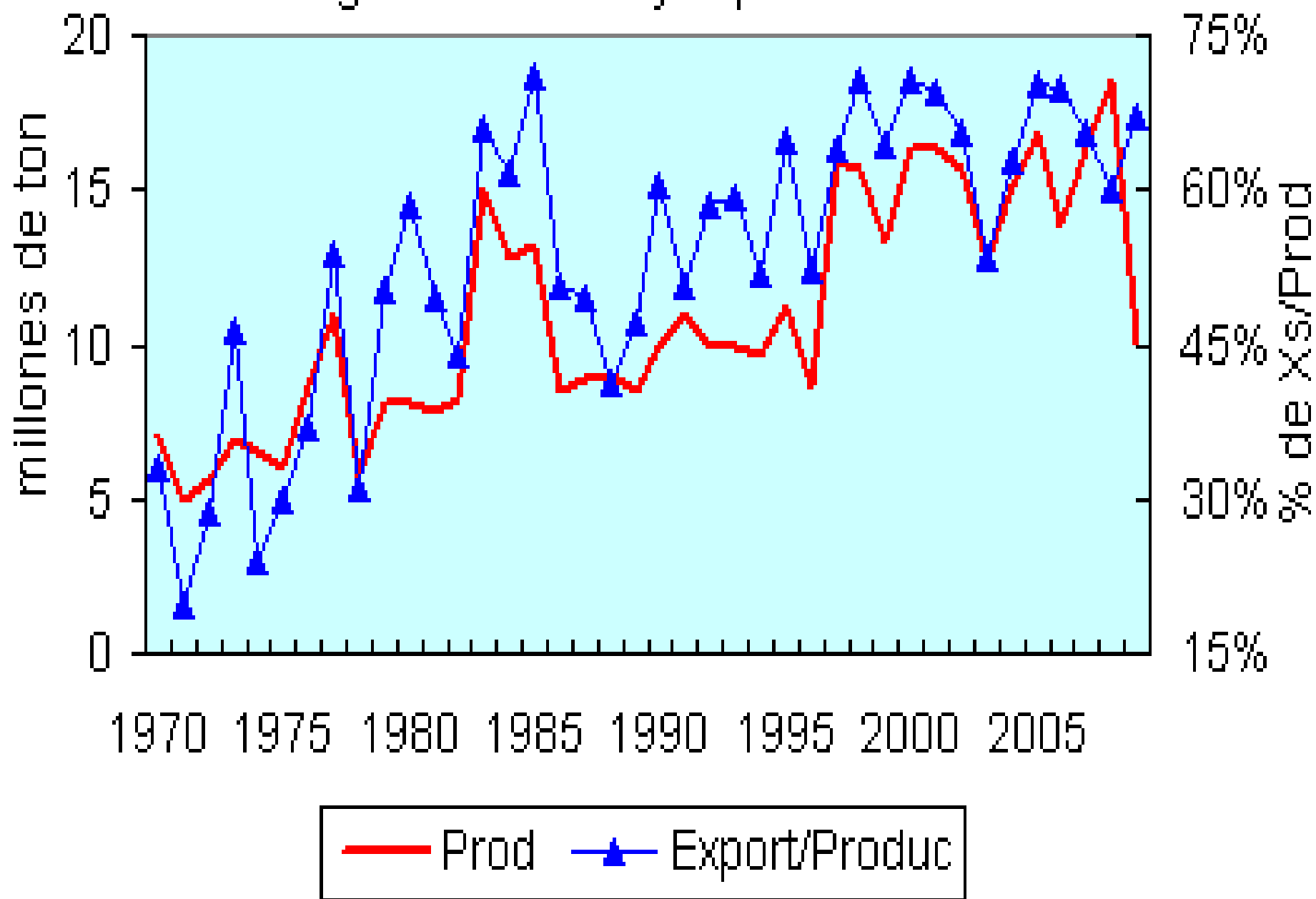


— Produc ▲ Area Cos

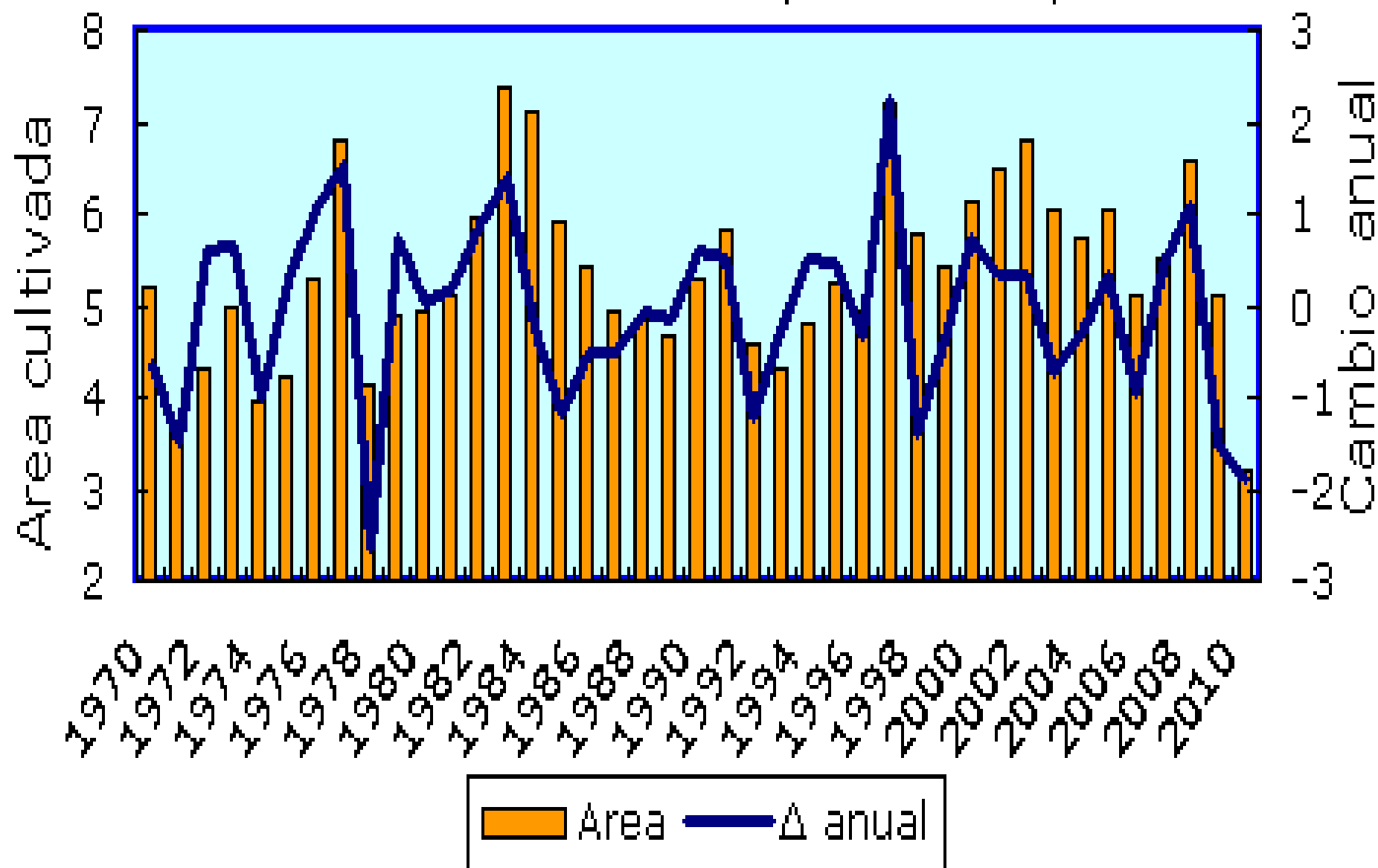
8. Trigo: % del Area de cereales y oleaginosas 1900-2010



9. Trigo: Produccion y Exp/Prod 1970-2009



10. Trigo: Áreas cultivadas y sus cambios anuales 1970-2010 (millones ha)



CAMBIOS EN LA ORGANIZACION DE LA PRODUCCION

- GRAN INCREMENTO DE LA MOVILIAD DE LOS FACTORES PRODUCTIVOS
- INCLUYENDO LA TIERRA
- LA ELASTICIDAD DE LA OFERTA (PARCIAL Y TOTAL) DE LA AGRICULTURA HA AUMENTADO

INSTITUCIONALIDAD

- JERARQUIZAR LA DISCUSION
DE LA POLITICA AGROPECUARIA
- CONSEJO NACIONAL DEL TRIGO

“CON EL TRIGO SE HACE
PAN Y PAN QUIERE DECIR
TODO”

ING. LORENZO PARODI

PROFESOR DE BOTANICA
FACULTAD DE AGRONOMIA
UBA ALREDEDOR DE 1950